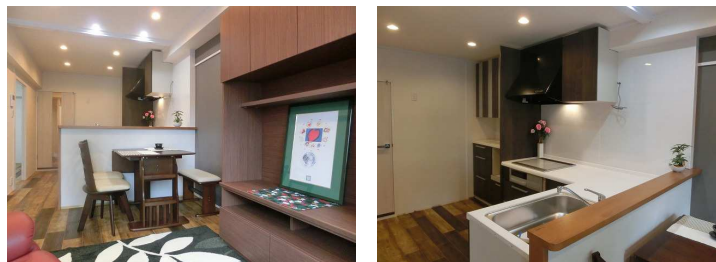


# オール電化・角部屋 西鉄・JRのWアクセス!



## 平成30年4月リフォーム済み!



物件種目	<b>中古マンション</b>
マンション名	<b>シティマンション南福岡</b>
最寄駅	<b>西鉄「雑餉隈」駅</b>
間取タイプ	<b>2LDK</b>
価格	<b>1,430万円 (税込)</b>

所在地	福岡市博多区南本町2丁目		
交通	西鉄「雑餉隈」駅 徒歩約3分		
	JR「南福岡」駅 徒歩約9分		
建物	構造・規模	鉄筋コンクリート造 7階建 2階部分	
	専有面積	壁芯 53.19平米	バルコニー面積 6.48㎡
	間取内訳		
土地権利	所有権	用途地域	商業地域
築年月	1985年3月	総戸数	26戸
管理形態	全部委託	施工会社	寿工務店
管理費	9,700円	修繕積立金	8,990円
現況	空	引渡日	即時
駐車場	なし		
本体設備	エレベーター・駐輪場		
各戸設備	オール電化・システムキッチン・洗面化粧台・温水洗浄便座他		
備考	平成30年4月リフォーム済み 家具付き 角部屋		
会員番号		物件番号	

物件番号

福岡県知事免許 (7) 第 11299 号

〒816-0982 福岡県大野城市畑ヶ坂1丁目11番2号

## 株式会社ウイルホーム

TEL :092-595-2233

FAX :092-595-2266

【客付会社様へ】

- 手数料: 3%(税込)
- 取引態様: 売主
- 情報公開日: 2018/4/24

物件所在